

JCB ENERGY ELECTRIC POWER INDUSTRY

MADRID / SPAIN





231 / 400 V – 50 Hz & 277 / 480 V – 60 Hz

معلومات المولدات العامة

المولد		محرك ديزل		سرعة	عامل القوى	الجهد الكهربائي	تردد	مولد كهرباء		
نموذج	سلسلة	نموذج	علامة	نموذج	علامة	دورة في الدقيقة	Cos Q	الخامس	هرتز	نموذج
180LA	JCB		EII	E54JC	JCN	1500	0.8	400/231	50	JCN44
						1800	0.8	480/277	60	JCN52

مخرج المولد

أمبير	كيلوواط	كيلو فولت أمبير	التشغيل	
63,6	35,2	44,0	وضع الاستعداد	50 Hz
57,8	32,0	40,0	سحب أولي	
40,5	22,4	28,0	سحب المستمر	
75,1	41,6	52,0	وضع الاستعداد	60 Hz
68,3	37,8	47,3	سحب أولي	
47,8	26,5	33,1	سحب المستمر	

: (ESP) الطاقة الاحتياطية

ESP قابل للتطبيق لتوفير طاقة احتياطية طوال مدة انقطاع التيار الكهربائي. لا توجد سعة زائدة متاحة لهذا التصنيف. لا يُسمح تحت أي ظرف من الظروف بتشغيل المحرك بالتوازي مع الأداة المساعدة في وضع الاستعداد. يجب تطبيق هذا التصنيف حيثما يتوفر مصدر طاقة موثوق. يجب أن يكون حجم المحرك المصنف على أنه وضع الاستعداد مناسباً لمتوسط عامل تحميل بحد أقصى 70% و 200 ساعة تشغيل سنوياً. يتضمن ذلك أقل من 25 ساعة في السنة بقدر الاستعداد المقدرة. لا ينبغي أبداً تطبيق التصنيفات الاحتياطية باستثناء حالات انقطاع التيار الكهربائي الطارئة. لا يُعتبر انقطاع التيار الكهربائي المتفاوض عليه بموجب عقد مع شركة مرافق حالة طارئة

: (PRP) الطاقة الرئيسية

قابل للتطبيق لتزويد الطاقة الكهربائية بدلاً من الطاقة المشتراة تجارياً. Prime Power يجب ان تكون في شكل احدي الفئتين التاليتين .

: (ULTP) وقت التشغيل غير المحدود للطاقة الأولية

يتوفر (Prime Power) PRP لعدد غير محدود من الساعات سنوياً في تطبيق تحميل متغير. يجب ألا يتجاوز الحمل المتغير 70% من الطاقة الرئيسية المقدره خلال أي فترة تشغيل تبلغ 250 ساعة. يجب ألا يتجاوز إجمالي وقت التشغيل بنسبة 100% 500 ساعة في السنة. تتوفر قدرة تحميل زائد بنسبة 10% لمدة ساعة واحدة على مدى فترة تشغيل تبلغ 12 ساعة. يجب ألا يتجاوز إجمالي وقت التشغيل بنسبة 10% من الطاقة الزائدة 25 ساعة في السنة.

: (ULTP) وقت تشغيل غير محدود

LTP محدود الوقت Prime Power متاح لعدد محدود من الساعات في تطبيق بدون تحميل متغير. الغرض منه هو الاستخدام في الحالات التي يتم فيها التعاقد على انقطاع التيار الكهربائي، كما هو الحال في تقليص طاقة المرافق. يمكن تشغيل المحركات بالتوازي مع المرافق العامة لمدة تصل إلى 750 ساعة في السنة بمستويات طاقة لا تتجاوز أبداً تصنيف Prime Power. ومع ذلك، يجب أن يدرك العميل أنه سيتم تقليل عمر أي محرك من خلال هذه العملية المستمرة ذات الحمل العالي

: (COP) تصنيف الطاقة المستمر

COP هي الطاقة التي يمكن للمحرك الاستمرار في استخدامها وفقاً للسرعة المحددة والظروف البيئية المحددة خلال فترة الصيانة العادية المنصوص عليها في المصنع. وإمدادات الطاقة المستمرة قابلة للتطبيق لتزويد الطاقة الكهربائية بحمل ثابت 100% لعدد غير محدود من الساعات في السنة. لا توجد سعة زائدة متاحة لهذا التصنيف.

الخصائص والفوائد

- المبرد الاستوائي 50 درجة مئوية
- فلتر الوقود مع فاصل الماء والجسيمات
- استهلاك وقود منخفض
- دعم المنتج من الدرجة الأولى
- الخدمات الفنية ودعم الصيانة في جميع أنحاء العالم
- مجموعة واسعة من قطع الغيار بأسعار معقولة
- جودة عالية وتكنولوجيا موثوقة
- خبرة نصف قرن في تصنيع المولدات
- انخفاض استهلاك الزيت

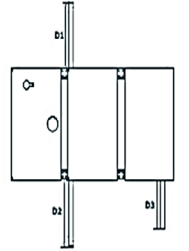
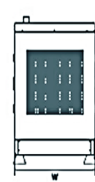
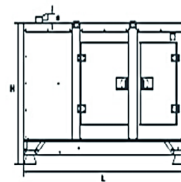
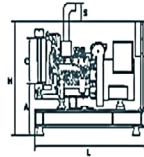
- محركات ديزل بتقنية وجودة متطورة
- مولدات ذات تقنية وجودة متطورة
- انبعاث عادم منخفض
- لوحة تحكم مناسبة للتطبيق المرين
- مظلة مدمجة وعازلة للصوت حاصله
- على براءة اختراع
- تكلفة تشغيل منخفضة
- مناسبة للأحمال الثقيلة
- المتانة
- مستوى ضوضاء منخفض

أبعاد المولد والرسومات التقنية



مولد مع كابينة عزل	مولد مفتوح	القيم	
1000	622	مم	العرض
2300	1600	مم	الطول
1190	1329	مم	ارتفاع
830	657	كغ	وزن صافي
100	55	L	سعة خزان الوقود

كابينة عزل	مفتوح	رمز
2300	1600	L
1000	622	W
1392	894	H
205	435	S
	565	A
	550	B
	480	C
800		D1
800		D2
450		D3
		D4
		D5



استهلاك الوقود

Hz - 1800 rpm 60	Hz - 1500 rpm 50	النسبة المئوية للقوة الأساسية
l/hr	l/hr	
12,52	10,44	%110
11,39	9,49	%100
8,75	7,29	%75
6,25	5,21	%50

الإعدادات و تقنيات المحرك

عامة		
4		عدد الاسطوانات
عمودي ، في الخط		ترتيب
شاحن توربيني		امتصاص
حقن مباشر		نظام الاحتراق
19.1:1		نسبة الضغط
90	Mm	الفجوة
100	Mm	سمة
2,55	L	تحول
ميكانيكي		نوع التحكم
G2		طبقة التحكم
عكس عقارب الساعة		دوران
2-4-3-1		تحكم جانبي
Tier II		اصدار
		لحظات الدوران القصور الذاتي
0,44	Kg - m ²	محرك
2,55	Kg - m ²	دولاب الموازنة
		تقييم الأداء
3≥	%	انخفاض السرعة
0,5≥	%	نطاق سرعة الحالة المستقرة
الفلتر		
نوع جاف ، قابل للاستبدال		فلتر هواء
مع فاصل المياه		فلتر الوقود
نوع العنصر ، مصيدة الجسيمات		فلتر النفط
غلاف دولاب الموازنة وربط مرن		
4	SAE (J620)	مبيت دولاب الموازنة
7,5	(") Inch	قرص توصيل مرن
شروط الاختبار		
25	%	درجة الحرارة المحيطة
100	KPa	الضغط الجوي
30	(%)Rh	الرطوبة النسبية
5	KPa	الأعلى. مقاومة دخول التشغيل
5	KPa	حد ضغط العادم
2±38	C°	درجة حرارة الوقود (مضخة مدخل الوقود)
الابعاد الكلية		
1042	Mm	طول*
592	Mm	عرض
734	mm	ارتفاع
315		الوزن الجاف

- من الطرف الأمامي للمبرد إلى الطرف الخلفي لمرشح الهواء.

نظام التبريد

نظام التشحيم

الاستوائية	50 درجة مئوية	نوع المبرد	النظام الكلي
13	L	إجمالي سعة المبرد	أدنى مستوى للزيت
103	°C	أقصى درجة حرارة مخرج المبرد	درجة حرارة التشغيل المقدرة للمحرك
0,5	bar	الأعلى. مثقوب. مقاومة للتدفق. (نظام التبريد والأنايب)	ضغط زيت التشحيم (السرعة المقدرة)
95	°C	تحذير درجة حرارة سائل التبريد القصوى	يفتح صمام التنفيس
98	°C	درجة الحرارة العليا لاجلاق المبرد	نسبة استهلاك الزيت / الوقود
68	°C	ترموستات - الفتح الأولي	درجة حرارة الزيت العادية
72	°C	عملية الترموستات	الجهد الكهربائي
1,60	m ³ /h	درجة الحرارة - مفتوحة بالكامل	المدخل
0,15	bar	تسليم مضخة المبرد	أمبير خرج المولد
0,26	m ²	أدنى ضغط أمامي	جهد خرج المولد
2	Row	مضخة المبرد	قدرة البطارية
15,5	Per/Inch	سطح المبرد	قطر الدائرة
الألومنيوم		خطوط	نسبة القيادة
440	mm	كثافة المصفوفة	عدد الشفرات
590	mm	مواد	مواد
90	kPa	عرض المصفوفة	
0,125	kPa	ارتفاع المصفوفة	
1500	W	تعديل ضغط Cap	
		تقدير احتياطي تدفق هواء التبريد	
		أنبوب تسخين مسبق للمحرك (مع مضخة الدوران)	

معدلات قوة محرك الديزل الداخلي

EII	سلسلة المحركات	JC41	عائلة المحرك	E54JC	نوع المحرك		
	قوة المحرك		خرج المولد النموذجي (صافي)		سرعة rpm		
	Net	Cross		نوع العملية			
	Hp	Hp	kWe	kVA			
55,0	41,0	59,1	44,0	34,8	43,5	Stand By(Maximum)	1500
49,3	36,7	53,7	40,0	31,6	39,5	Prime	
65,5	48,8	70,9	52,8	42,9	53,7	Stand By(Maximum)	1800
59,3	44,2	64,4	48,0	38,9	48,6	Prime	

معايير مطابقة محرك الديزل

Prime	Stand By		Hz @ 1500 r/min 50
40,0	44,0	kW	إجمالي قوة المحرك
36,7	41,0	kW	صافي قوة المحرك
2,5	2,5	kW	استهلاك طاقة المروحة (محرك بكرة الحزام)
0,8	1,0	kW	فقدان الطاقة الأخرى
1,26	1,38	MPa	متوسط الضغط الفعال
2,10	2,10	m ³ / min	كمية تدفق الهواء
400	400	°C	حد درجة حرارة العادم
3,23	3,55	m ³ / min	تدفق العادم
6,10	6,70		زيادة نسبة الضغط
5,0	5,0	m / s	متوسط سرعة المكبس
46,6	46,6	m ³ / min	تدفق هواء مروحة التبريد
40	44	kVA	انتاج الطاقة النموذجية للمولد
Prime	Stand By		الطرد الحراري
102,0	113,0	kW	الطاقة في الوقود (حرارة الاحتراق)
40,0	44,0	kW	إجمالي الحرارة إلى الطاقة
25,5	28,4	kW	الطاقة للتبريد وزيت التشحيم
-	-	kW	القدرة على تبديد الحرارة *
29,8	33,1	kW	الطاقة للاستنفاد
6,8	7,6	kW	الحرارة الإشعاعية

* نظام تبريد داخلي

Prime	Stand By		Hz @ 1800 r/min 60
48,0	52,8	kW	إجمالي قوة المحرك
44,2	48,8	kW	صافي قوة المحرك
3,0	3,0	kW	استهلاك طاقة المروحة (محرك بكرة الحزام)
0,8	1,0	kW	فقدان الطاقة الأخرى
1,26	1,38	MPa	متوسط الضغط الفعال
2,52	2,52	m ³ / min	كمية تدفق الهواء
480	480	°C	حد درجة حرارة العادم
3,88	4,27	m ³ / min	تدفق العادم
7,40	8,10		زيادة نسبة الضغط
6,0	6,0	m / s	متوسط سرعة المكبس
55,9	55,9	m ³ / min	تدفق هواء مروحة التبريد
49	54	kVA	انتاج الطاقة النموذجية للمولد
Prime	Stand By		الطرد الحراري
118,8	135,7	kW	الطاقة في الوقود (حرارة الاحتراق)
44,2	52,8	kW	إجمالي الحرارة إلى الطاقة
30,7	34,1	kW	الطاقة للتبريد وزيت التشحيم
-	-	kW	القدرة على تبديد الحرارة *
35,8	39,7	kW	الطاقة للاستنفاد
8,2	9,1	kW	الحرارة الإشعاعية

* نظام تبريد داخلي

المواصفات والمعايير التقنية للمولد JCB



الاعدادات التقنية للمولد					
ذاتي التحريض		نظام التحكم الميداني	H		فئة العزل
SX460	m	نموذج AVR	(N° 6) - 3/2		لا يوجد لف
1 ±	r/min	تنظيم الجهد	12		الأسلاك
(IN 3) %300	m³/san	تيار مستمر للدائرة القصيرة	IP 23		حماية
5 >	لا	(*) Toplam Harmonic TGH / THC	1000	m	ارتفاع
50 >	100 %	شكل الموجة نيمًا = TIF - (*)	2250	r/min	السرعة الزائدة
2 >	m	شكل الموجة (*) - CIE = THF	0.095	m³/san	تدفق الهواء
2RZ-6306	r/min	تحمل بدون محرك	-	لا	محرك المتداول
Cooper	m³/san	لف الجزء ا ثابت	Cooper	100 %	لف الجزء الدوار

Hz – 231 - 400V CosQ 0,8 – 1500 rpm 50

الاعدادات المولد

اسخدام اختياري للمولد

استخدام قياسي للمولد

S1L2K				STAMFORD				TAL042E				LEROY-SOMER™				JCB 180LA				JCBENERGY		نموذج العلامة التجارية
Stand By				مستمر														مهمة				
C°27				C°40														الوسط الخارجي				
H / 163° K				H / 125° K														فئة / درجة الحرارة.				
																		يصعد				
Phase 1	415/240	400/231	380/220	Phase1	415/240	400/231	380/220											v	الاندفاع التسلسلي (V)			
	220	208/120	200/115		220	208/120	200/115											v	نجمة متوازنة (V)			
	230	240	230		230	240	230											v	سلسلة دلتا (V)			
	29,0	46,0	44,0		27,0	42,0	40,0											kVA	انتاج الطاقة			
	23,2	36,8	35,2		21,6	33,6	32,0											kW	انتاج الطاقة			

60 Hz - 277 - 480 V CosQ 0,8 – 1800 rpm

استخدام اختياري للمولد

استخدام قياسي للمولد

استخدام اختياري للمولد				استخدام قياسي للمولد				نموذج العلامة التجارية	
PI144J-S1L2-K	STAMFORD	TAL042E	LEROY-SOMER	JCB 180LA	JCBENERGY				
Stand By				مستمر				°C	
C°27				C°40					
H / 163° K				H / 125° K				°C	
1 Phase	480/277	440/254	416/240	Phase1	480/277	440/254	416/240		v
-	240/138	220/127	208/120	-	240/138	220/127	208/120	v	الوسط الخارجي
240	277	254	240	240	277	254	240	v	فئة / درجة الحرارة.
35,0	53,0	53,0	50,0	32,0	48,0	48,0	45,0	kVA	يصعد
28,0	42,4	42,4	40,0	25,6	38,4	38,4	36,0	kW	الاندفاع التسلسلي (V)
									نجمة متوازنة (V)
									سلسلة دلتا (V)
									انتاج الطاقة
									انتاج الطاقة

تنبيهات وحدة التحكم

خطأ في الإقلاع
خطأ في التوقف
خطأ لاقط مغناطيسي
خطأ في شحن المولد
حمولة غير متوازنة
إنذار وقت الصيانة
سرعة منخفضة
كابيل مستشعر الزيت المكسور
ارتفاع درجة حرارة الزيت (اختياري)
مستوى وقود منخفض (اختياري)
الجهد العالي للبطارية
جهد بطارية منخفض
ارتفاع درجة حرارة الماء
يمكن أن أخطاء الناقل الإلكتروني (ECU)

عطل التوقف في حالات الطوارئ
مولد عالي التردد
مولد منخفض التردد
حمولة منخفضة
زيادة التيار
تيار غير متوازن
جهد المولد المنخفض
مولد عالي التردد
خطأ في تسلسل المرحلة
الزائد
انخفاض منسوب المياه (اختياري)
انخفاض ضغط الزيت
انخفاض درجة حرارة الماء
مستشعر الحرارة المكسور
قوة عكسية
السرعة العالية

مواصفات لوحة التحكم



- لوح من ألواح الصلب مع غطاء قابل للقفل
- ATS / لوحة التحويل التلقائي - اختياري
- وحدة التحكم
- شاحن بطارية
- زر التوقف في حالة الطوارئ
- كتلة اتصال المحطة
- تحميل محطة الإخراج - بسبار
- صمامات حماية النظام
- TMS / مفتاح الإخراج - اختياري
- شاشة عرض LCD تخطيطي
- إضاءة خلفية 64*128 pixels
- تتابع التحكم

وحدة التحكم المعلمات الفنية

Trans-MIDIAMF.232.GP	علامة تجارية	JCBENERGY	علامة تجارية
IP65 من الأمام	فئة الحماية	.120mmx94mm	أبعاد
mètres 2000 d'altitude	الظروف البيئية	.gr 260	الوزن
C to +70°C°20-	درجة الحرارة المحيطة	.Max. %90	الرطوبة المحيطة
32V - 8	قياس جهد البطارية	V 32 - 8	جهد إمداد بطارية DC
V phase - 300 - 3 Neutral, 5 - 99,9 Hz	قياس الجهد الكهربائي	Hz 99,9 - 5	تردد الشبكة
Hz 99,9 - 5	تردد المولد	V 300 - 3	قياس جهد المولد
مستمر	وقت العمل	5A	محول التيار الثانوي
210mA & 12V, 105mA & 24V Nominal 2.5W	إثارة المولد الشحن	V 32 - 8	شحن قياس جهد المولد
1300ohm - 0	قياس المرسل التناظري	RS-232	واجهة الاتصالات
5A & 250V	خرج تتابع الموصل الرئيسي	5A & 250V	خرج تتابع قواطع المولد
DC مع امدادات الطاقة 1A	بدء مخرجات الترانزستور	DC مع امدادات الطاقة 1A	مخرجات الترانزستور الملف اللولبي
DC مع امدادات الطاقة 1A	شكلي - 4 نواتج ترانزستور	DC مع امدادات الطاقة 1A	شكلي - 3 نواتج الترانزستور

وظائف وحدة التحكم

التحكم في مستوى الجهد الكهربائي	التحكم في مستوى جهد المولد	ثلاث مراحل حماية المولد	ثلاث مراحل وظيفة AMF	بوق الإنذار
التحكم في مستوى تردد التيار الكهربائي	التحكم في مستوى تردد المولد	- جهد عالي / منخفض	- تردد عالي / منخفض	التحكم في ترموستات أنبوب التسخين
التحكم في خيارات تشغيل المحرك	التحكم في مستوى المولد الحالي	- تردد عالي / منخفض	- جهد عالي / منخفض	Modbus and SNMP
التحكم في خيار إيقاف تشغيل المحرك	التحكم في مستوى مسحوق المولد	- عدم تناسق التيار / الجهد	- ارتفاع / انخفاض درجة حرارة الماء	ساعة العمل
التحكم في مستوى سرعة المحرك (RPM)	جدول عمل المولد والتحكم في التوقيت	- زيادة التيار / زيادة الحمل	- حمولة عالية / منخفضة	تسرب أرضي
وقت خيارات جهد البطارية	فحص أجهزة مراقبة ضغط الزيت	التحكم في الحرارة الزائدة	التيار الكهربائي ، مولد التحكم ATS	مودم تناظري
تحقق من أوقات خدمة المحرك تحقق من أوقات خدمة المحرك	مدخلات ومخرجات تناظرية قابلة للتكوين	1 مرحلة أو 3 مراحل ، اختيار المرحلة	التيار الكهربائي ، الجهد ، عرض التردد	إيثرنت ، USB ، RS485 ، RS232
واجهات اتصالات GPRS, GSM	احتفظ بسجلات الأخطاء للأحداث الماضية	إعداد المعلمة عبر وحدة التحكم	ضبط المعلمة عبر الكمبيوتر	اختيار حماية إنذار / إيقاف
سرعة المحرك ، الجهد ، الأرض	مدخلات ومخرجات رقمية قابلة للبرمجة	درجة حرارة الماء التيار والتردد	ساعات العملية تسلسل المرحلة	قوة البطارية ضغط الزيت



- تصميم ولون JCB Energy خاص ومسجل
- الجودة A1 DKP / HRU / الصلب المجلفن
- تطور حساس على فرامل الضغط الأوتوماتيكية
- القطع الدقيق على الخرابة الأوتوماتيكية ومنضدة الليزر
- اللحام الحساس على منضدة اللحام الروبوتية
- تقنية التنظيف الكيميائي بالناثو قبل الطلاء
- طلاء آلي بطلاء مسحوق إلكتروستيكي
- تجفيف وتثبيت في الأفران عند درجة حرارة 200 درجة مئوية
- اختبار الملح لمدة 1500 ساعة
- عزل الصوف الزجاجي فئة A1 مادة -50 / +500 درجة مئوية
- طلاء خاص على الصوف الزجاجي
- مستوى صوت أفضل (في ديسيبل)
- اختبارات درجة الحرارة
- ملحقات مضادة للصدأ
- موصلات مخرج الكابلات وعدد الكابلات
- زر التوقف في حالة الطوارئ
- مقياس مستوى الوقود
- قابس تصريف الوقود
- مدخل الوقود ومخمدات العود
- اختبار النفاذية لخزان الوقود
- جبل المطاط فراغ
- جودة عالية للطقس
- ممتص صدمات عالي الجودة
- غطاء فتحة تعبئة الوقود (مع فتحة تهوية)
- معدات الرفع والنقل
- كاتامات صوت العادم الداخلية (كاتامات الصوت)
- كاتامات الصوت الخارجية (كاتامات الصوت)
- غطاء فتحة تعبئة ماء الرادياتير
- خزان الوقود اليومي، خزان الوقود الخارجي

شهادات الجودة

Certificate of Registration 

This is to certify that the Quality Management System of

JCBENERGY

JCB ENERGY ELECTRIC POWER INDUSTRY
CALLE DE TRESPADERNE, NUM 7 PLANTA 3, PUERTA C 28042 MADRID - (MADRID), SPAIN

is in accordance with the requirements of the following standard

ISO 9001:2015
(Quality Management System)

SCOPE

MANUFACTURING, SALES AND SERVICE OF GENERATOR AND GENERATOR COMPLEMENTS, WATER PUMP, FORKLIFT, UPS, REGULATOR, CONVERTERS, SHUTTER POWER SUPPLIES
(IAF Code: 18,19)

Certificate Number : 25102303422

Initial Registration Date : 25-Oct-2023
1st Surveillance Date : 25-Sep-2024
2nd Surveillance Date : 25-Sep-2025
Certificate Expiry Date : 24-Oct-2026

To verify certificate, visit at:
www.arscert.com
<https://www.iafacreditation.org>
<https://www.iafcertsearch.org/>

Issued by ARS Assessment Private Limited
Managing Director

IAF Address : 401, North Center Dr., STE 202, Norfolk, VA 23502, United States of America

Certificate of Registration 

This is to certify that the Environmental Management System of

JCBENERGY

JCB ENERGY ELECTRIC POWER INDUSTRY
CALLE DE TRESPADERNE, NUM 7 PLANTA 3, PUERTA C 28042 MADRID - (MADRID), SPAIN

is in accordance with the requirements of the following standard

ISO 14001:2015
(Environmental Management System)

SCOPE

MANUFACTURING, SALES AND SERVICE OF GENERATOR AND GENERATOR COMPLEMENTS, WATER PUMP, FORKLIFT, UPS, REGULATOR, CONVERTERS, SHUTTER POWER SUPPLIES
(IAF Code: 18,19)

Certificate Number : 25102303423


Initial Registration Date : 25-Oct-2023
1st Surveillance Date : 25-Sep-2024
2nd Surveillance Date : 25-Sep-2025
Certificate Expiry Date : 24-Oct-2026

To verify certificate, visit at:
www.arscert.com
<https://www.iafacreditation.org>
<https://www.iafcertsearch.org/>

Issued by ARS Assessment Private Limited
Managing Director

IAF Address : 401, North Center Dr., STE 202, Norfolk, VA 23502, United States of America

CERTIFICATE OF REGISTRATION 

This is to certify that the Management System of

JCBENERGY

JCB ENERGY ELECTRIC POWER INDUSTRY
CALLE DE TRESPADERNE, NUM 7 PLANTA 3, PUERTA C 28042 MADRID - (MADRID), SPAIN

is in accordance with the requirements of the following standard

ISO 27001:2013
(Information Security Management System)

SCOPE OF CERTIFICATION



PROTECTION OF RECORDS AND INFORMATION ASSETS IN MANUFACTURING, SALES AND SERVICE OF GENERATOR AND GENERATOR COMPLEMENTS, WATER PUMP, FORKLIFT, UPS, REGULATOR, CONVERTERS, SHUTTER POWER SUPPLIES

Certificate Number : QCAS-JCB-23-05158813

Initial Certification Date : 25 Oct 2023 Date of Expiry : 24 Oct 2026
1st Surveillance Date : 25 Sep 2024 2nd Surveillance Date : 25 Sep 2025

Verify the Certificate: <https://gaafs.us/site/search/>

Issued by QCAS Certifications Inc.
Managing Director

QCAS Address: 1800 Redwood Avenue, #1800 Redwood, S.C. 29002

Certificate of Registration 

This is to certify that the Occupational Health and Safety Management System of

JCBENERGY

JCB ENERGY ELECTRIC POWER INDUSTRY
CALLE DE TRESPADERNE, NUM 7 PLANTA 3, PUERTA C 28042 MADRID - (MADRID), SPAIN

is in accordance with the requirements of the following standard

ISO 45001:2018
(Occupational Health and Safety Management System)

SCOPE

MANUFACTURING, SALES AND SERVICE OF GENERATOR AND GENERATOR COMPLEMENTS, WATER PUMP, FORKLIFT, UPS, REGULATOR, CONVERTERS, SHUTTER POWER SUPPLIES
(IAF Code: 18,19)

Certificate Number : 25102303424

Initial Registration Date : 25-Oct-2023
1st Surveillance Date : 25-Sep-2024
2nd Surveillance Date : 25-Sep-2025
Certificate Expiry Date : 24-Oct-2026

To verify certificate, visit at:
www.arscert.com
www.iafacreditation.org
<https://www.iafcertsearch.org/>

Issued by ARS Assessment Private Limited
Managing Director

IAF Address : 401, North Center Dr., STE 202, Norfolk, VA 23502, United States of America

CERTIFICATE OF REGISTRATION 

This is to certify that the Management System of

JCBENERGY

JCB ENERGY ELECTRIC POWER INDUSTRY
CALLE DE TRESPADERNE, NUM 7 PLANTA 3, PUERTA C 28042 MADRID - (MADRID), SPAIN

is in accordance with the requirements of the following standard

ISO 50001:2018
(Energy Management System)

SCOPE OF CERTIFICATION

MANUFACTURING, SALES AND SERVICE OF GENERATOR AND GENERATOR COMPLEMENTS, WATER PUMP, FORKLIFT, UPS, REGULATOR, CONVERTERS, SHUTTER POWER SUPPLIES

Certificate Number : QCAS-JCB-23-05158814

Initial Certification Date : 25 Oct 2023 Date of Expiry : 24 Oct 2026
1st Surveillance Date : 25 Sep 2024 2nd Surveillance Date : 25 Sep 2025

Verify the Certificate: <https://gaafs.us/site/search/>

Issued by QCAS Certifications Inc.
Managing Director

QCAS Address: 1800 Redwood Avenue, #1800 Redwood, S.C. 29002



JCB Energy Electric Power Industry S.L.

HAS OUR TOTAL SUPPORT

We are pleased to certify that this company, with its registered office (address as below) is fully authorized as an Original Equipment Manufacturer partner to incorporate Mecc Alte AC Generators when selling and distributing generating sets.

Mecc Alte also certifies that its product sold to this company are fully covered by the Mecc Alte Warranty.

Mecc Alte provides this company access to its extensive product knowledge in order to incorporate Mecc Alte AC Generators when selling and distributing generating sets.

World class alternators 1 - 5000KVA.

APPROVED MANUFACTURER

Radek Mivoca



CERTIFICADO
M008993

VALIDATE
29 December 2023

COMPANY ADDRESS
C/Av. de Tréspaderne, 7, Pta. C, 28042 Madrid, Spain



POWER FROM WITHIN



GCR CERT

CERTIFICATE



JCB ENERGY ELECTRIC POWER INDUSTRY

CALLE DE TRESPADERNE, NUM 7
PLANTA 3, PUERTA C
28042 MADRID - (MADRID), SPAIN

In recognition of the organization's Management System which complies with

GDP

The scope of activities covered by this certificate is defined below:

MANUFACTURING, SALES AND SERVICE OF GENERATOR AND GENERATOR COMPLEMENTS, WATER PUMP, FORKLIFT, UPS, REGULATOR, CONVERTERS, SHUTTER POWER SUPPLIES.

Certificate Number : GCR/CERT-11.2023.3586
Certificate Issue Date : 01.11.2023
Certificate Validity : 31.10.2024

Abimanyu Gaurav
Abimanyu Gaurav
Approval



GCR CERT

CERTIFICATE



JCB ENERGY ELECTRIC POWER INDUSTRY

CALLE DE TRESPADERNE, NUM 7
PLANTA 3, PUERTA C
28042 MADRID - (MADRID), SPAIN

In recognition of the organization's Management System which complies with

GHP

The scope of activities covered by this certificate is defined below:

MANUFACTURING, SALES AND SERVICE OF GENERATOR AND GENERATOR COMPLEMENTS, WATER PUMP, FORKLIFT, UPS, REGULATOR, CONVERTERS, SHUTTER POWER SUPPLIES.

Certificate Number : GCR/CERT-11.2023.3587
Certificate Issue Date : 01.11.2023
Certificate Validity : 31.10.2024

Abimanyu Gaurav
Abimanyu Gaurav
Approval



GCR CERT

CERTIFICATE



JCB ENERGY ELECTRIC POWER INDUSTRY

CALLE DE TRESPADERNE, NUM 7
PLANTA 3, PUERTA C
28042 MADRID - (MADRID), SPAIN

In recognition of the organization's Management System which complies with

ISO 22716:2013:GMP GOOD MANUFACTURING PRACTICES

The scope of activities covered by this certificate is defined below:

MANUFACTURING, SALES AND SERVICE OF GENERATOR AND GENERATOR COMPLEMENTS, WATER PUMP, FORKLIFT, UPS, REGULATOR, CONVERTERS, SHUTTER POWER SUPPLIES.

Certificate Number : GCR/CERT-11.2023.3585
Certificate Issue Date : 01.11.2023
Certificate Validity : 31.10.2024

Abimanyu Gaurav
Abimanyu Gaurav
Approval



GCR CERT

CERTIFICATE

HEALTHY & SAFE WORKPLACE CERTIFICATE

JCB ENERGY ELECTRIC POWER INDUSTRY

CALLE DE TRESPADERNE, NUM 7
PLANTA 3, PUERTA C
28042 MADRID - (MADRID), SPAIN

It has been entitled to obtain a Healthy and Safe Workplace Certificate by fulfilling the requirements for COVID-19 measures, within the physical conditions of the business with in the scope of the Healthy and Safe Workplace Certificate program.

FACTORIES - PRODUCTION LOCATIONS:
ELECTRICAL AND ELECTRONICS INDUSTRY

Certificate Number : GCR/CERT-11.2023.3600
Certificate Issue Date : 07.11.2023
Certificate Validity : 06.11.2024

Abimanyu Gaurav
Abimanyu Gaurav
Approval



GCR CERT

CERTIFICATE



JCB ENERGY ELECTRIC POWER INDUSTRY

CALLE DE TRESPADERNE, NUM 7
PLANTA 3, PUERTA C
28042 MADRID - (MADRID), SPAIN

In recognition of the organization's Management System which complies with

ISO 10002:2018

The scope of activities covered by this certificate is defined below:

MANUFACTURING, SALES AND SERVICE OF GENERATOR AND GENERATOR COMPLEMENTS, WATER PUMP, FORKLIFT, UPS, REGULATOR, CONVERTERS, SHUTTER POWER SUPPLIES.

Certificate Number : GCR/CERT-10.2023.3525
Certificate Issue Date : 25.10.2023
Certificate Validity : 24.10.2024

Abimanyu Gaurav
Abimanyu Gaurav
Approval





www.jcbenergy.es